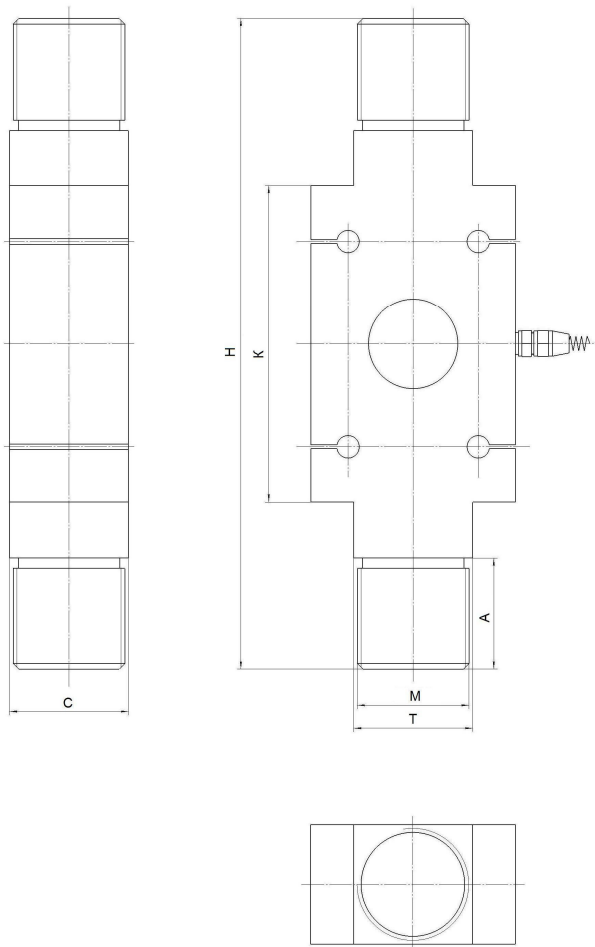
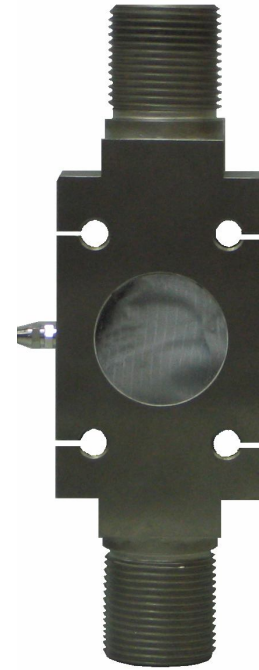


Тензодатчик исполнение 5

Использование

Тензодатчик изготовлен из легированного сплава и используется для электронных динамометров и подвесных весов.

Датчик имеет степень защиты IP66 (пыленепроницаемый и защищен от сильного водяного потока).



Спецификации

| | | |
|-----------------------|---|--------------------|
| Нагрузка | : | 50, 100 тонн |
| Режим работы | : | растяжение |
| Чувствительность | : | 2.0 мВ/В |
| Общая ошибка | : | < 0.03% |
| Трэкинг ноля | : | < 2.0% |
| Безопасная перегрузка | : | 150% |
| Тип защиты | : | IP66 |
| Питание: | : | 10В AC/DC |
| Мах напряжение | : | 20В AC/DC |
| Вх. сопротивление | : | 385±30 Ом |
| Вых. сопротивление: | : | 350±3 Ом |
| Сопрот-ние изоляции: | : | > 5000 МОм |
| Температура хранения | : | -40~80°C |
| Раб. температура | : | -10~40°C |
| Материал | : | легированная сталь |
| Тип кабеля | : | 4 провода в экране |
| Длина кабеля | : | 6 м (стандарт) |

| Нагрузка | Размеры тензодатчика | | | | | |
|----------|----------------------|----|-------|----|-----|-----|
| | A | C | M | T | H | K |
| 50t | 60 | 64 | M60x4 | 64 | 350 | 170 |
| 100t | 80 | 85 | M80x6 | 85 | 450 | 220 |

Расцветка и назначение проводов

INPUT + - красный, **OUTPUT +** - зеленый,
INPUT - - черный, **OUTPUT -** - белый.